

Toolbox-meeting

Melding van

Bijna Ongevallen



Inleiding

Men zegt wel eens een ongeluk zit in een klein hoekje.
Maar hoe zit het dan met een situatie die nog net geen ongeval oplevert maar bij iets minder geluk wel een ongeval zou zijn geweest een zogenaamd "bijna ongeval".

Wat is een bijna ongeval ?

Het spreekt in principe voor zichzelf wat een bijna ongeval inhoudt.
Hoe vaak zeggen we niet; Dat is nog maar net goed afgelopen, "een pleister er op en klaar"?

Denk maar eens aan de keren dat er tijdens de nieuwbouw iets (groters of kleiner) valt en net naast iemand terechtkomt.

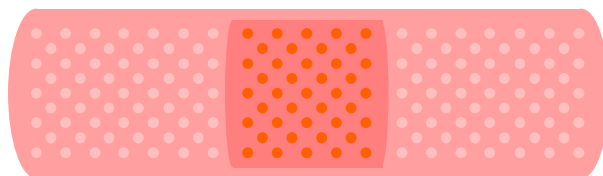
Of dat men bij het gebruik van een ladder niet goed oplet op de juiste plaatsing waardoor de ladder wegglijdt en men slechts een schaafwond(je) oploopt, hetgeen met een pleister is verholpen.



Of die keren dat men struikelt en slechts een pijnlijke enkel oploopt en gewoon kan doorwerken.

Of dat men tijdens service werkzaamheden aan een in bedrijf zijnde lift werkt en net de draaiende machine niet raakt, of men bevindt zich op het bewegend koidak en tijdens een opwaartse rit zijn hoofd stoot tegen een tussenbalk en er met een buil op z'n hoofd afkomt.

Of in de fabriek iets scherp zonder handschoenen pakt en er afkomt met een snijwond waarop een pleister wordt geplakt,



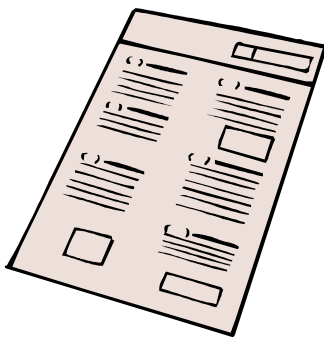
Of bij een machine juist op tijd de handen terugtrekt om geen ernstig letsel op te lopen. Zo kunnen er nog veel voorbeelden worden opgenoemd.

Wat te doen bij een bijna ongeval

Voor het melden van ongevallen staat in het bedrijfshandboek het formulier 08-17 ter beschikking, hetgeen over het algemeen wordt ingevuld door de directe chef.

Mitsubishi Elevator Europe is in het kader van de ARBO wetgeving verplicht die ongevallen te registreren in een zogenaamd ongevallenregister.

Mitsubishi Elevator Europe is ook verplicht de bijna ongevallen te registreren, het melden daarvan laat echter te wensen over.



Het is de bedoeling om bijna ongevallen ook te melden en wel via een verbeterrapport (formulier 08-07 van het bedrijfshandboek) dat voor iedereen ter beschikking is.

Het vreemde verschijnsel doet zich voor dat in 1997 nog 18 bijna ongevallen werden gemeld en in de jaren 1998 t/m 2000 geen enkel. Het lijkt ons sterk dat er het ene jaar nog 18 meldingen waren en de volgende 3 jaar geen enkel bijna ongeval heeft plaatsgevonden.

Nog belangrijker dan de statistiek is om te voorkomen dat een bijna ongeval ooit zal leiden tot een echt ongeval met ernstig lichamelijke letsel.

Dus is het belangrijk om ook bijna ongevallen (eventueel via de chef) te melden zodat kan worden bekeken of er iets aan de situatie moet/kan worden gedaan om erger te voorkomen.

Wij wachten met spanning uw meldingen af.